



НОВИЯТ 3008

Ценова листа, оборудване и технически характеристики

януари 2025



ГАМА



ALLURE

Фарове с PEUGEOT LED Technology с LED дневни светлини под формата на 3-те нокти

LED задни светлини под формата на 3-те нокти

PEUGEOT панорамен i-Cockpit® с двоен HD плаващ екран (2 x 10")

PEUGEOT i-Connect

DAB радио, Bluetooth® (свързване на 2 смартфона), безжична функция Mirror Screen (Apple CarPlay™ / Android Auto™)

VisioPark 1: HD камера и задни датчици за паркиране

Безключов достъп

Двузонов климатроник

Електрически регулируеми, отопляеми и сгъваеми странични огледала

19" алуминиеви джанти с ефект диамант

Под на багажника с 2 позиции

Кабел режим 3, трифазен 22 кВ (Електрически)

Кабел режим 3 2,3 кВ (Plug-in Hybrid)

Трифазно бордно зарядно устройство 11 кВ (Електрически)

Бордно зарядно устройство 3,7 кВ (Plug-in Hybrid)

Термопомпа



GT

Оборудване в допълнение на ниво ALLURE

PEUGEOT PIXEL LED фарове с LED дневни светлини под формата на 3-те нокти

Адаптивни дълги светлини

3D LED задни светлини под формата на 3-те нокти

PEUGEOT i-Cockpit® с панорамен 21" HD извит и плаващ екран

Амбиентно осветление ден и нощ на таблото, предните врати и под панорамния 21" екран, персонализируемо в 8 цвята

PEUGEOT i-Connect® Advanced :

3D свързана навигация, персонализируеми виртуални бутони PEUGEOT i-Toggles, TomTom® свързани навигационни услуги, EV функция планиране на маршрут (Електрически)

Drive Assist: адаптивен круиз контрол с функция Stop & Go

VisioPark 1: HD камера, предни и задни датчици за паркиране

Черен покрив и заден спойлер

Електрически отваряем багажник

Подгрев на волана

20" алуминиеви джанти с ефект диамант (Електрически Long Range)

ЦЕНИ

В лева с ДДС

| | CO ₂ * (Г/КМ) | ALLURE | GT |
|--|-----------------------------|---------------------------------|---------------------------------|
| ЕЛЕКТРИЧЕСКИ | | | |
| Електрически мотор 210 к.с. (157 кВт) - Батерия 73 кВтч | 0-0 | 95 722 лв. 1PPDSYREUFC0A0C0 | 101 859 лв. 1PPDSYTEUFC0A0C0 |
| Long Range - електрически мотор 230 к.с. (172 кВт) - Батерия 98 кВтч (от 03/25) | 0-0 | 104 226 лв. 1PPDSYRZDFC0A0C0 | 110 646 лв. 1PPDSYTZDFC0A0C0 |
| PLUG-IN HYBRID | | | |
| Plug-in Hybrid 195 e-DCS7 | 19-21 | 87 219 лв. 1PPDSYRQ970A0C0 | 93 355 лв. 1PPDSYTQ97L0A0C0 |
| ХИБРИД | | | |
| Hybrid 136 e-DCS6 | 124 - 127 | 65 358 лв. 1PPDSYRJH7C0A0C0 | 71 638 лв. 1PPDSYTH7C0A0C0 |

Гаранция 5 години или 150 000 км (което събитие настъпи първо). Гаранция на батерията 8 години или 160 000 км за 70% от своя заряден капацитет.

e-DCS6/7 – електрифицирана 6/7-степенна автоматична скоростна кутия с двоен съединител

* Смесени минимални - максимални CO₂ WTLP емисии. CO₂ емисиите на автомобила зависят от избраната версия и опциите на автомобила

Посочените цени са в лева (BGN) с включен ДДС и транспорт до съответното дилърство на PEUGEOT в страната. Цените не включват регистрационни такси, както и други държавни данъци и/или такси. Всички данни в ценовата листа отговарят на информацията, известна към момента на издаването му. Ценовата листа представя препоръчителни стойности и ориентировъчно оборудване на автомобилите, които подлежат на актуализации, като няма характер на конкретна оферта. Марката на гумите не може да бъде обект на опция при поръчката. Ес Еф Ей Аутомотив си запазва правото да внася промени в спецификациите и цените без предупреждение. Настоящата ценова листа няма силата на договор. За подробна информация, моля обърнете се към най-близкия дилър на PEUGEOT.

НИВО ALLURE

Стандартно оборудване

СИГУРНОСТ

6 въздушни възглавници

Адаптивни предни въздушни възглавници за водача и пътника, предни странични въздушни възглавници, предни и задни въздушни възглавници тип завеси

ESP (Електронна програма за стабилност) с асистент за потегляне по наклон & датчици за следене на налягането в гумите

Isofix фиксатори за детски столчета на втори ред седалки

Електрическа паркинг спирачка

Фарове с PEUGEOT LED Technology с дневни светлини под формата на 3-те нокти

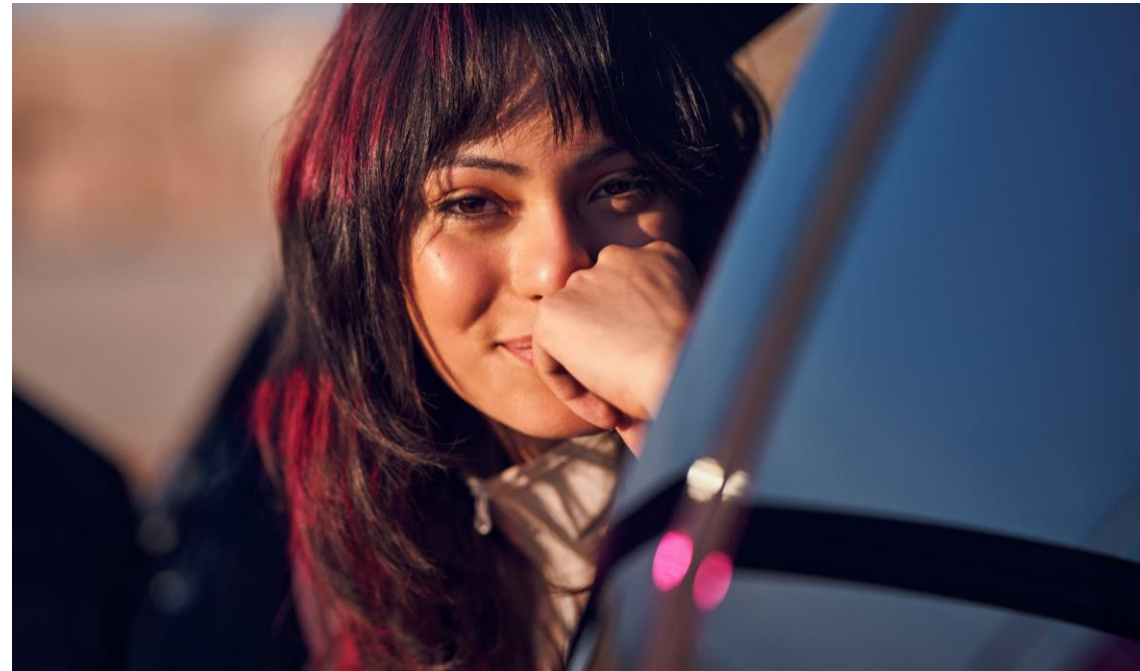
LED задни светлини под формата на 3-те нокти

РАЗШИРЕНА СИГУРНОСТ

Пакет Safety Plus:

- Круиз контрол / ограничител на скоростта
- Автоматично аварийно спиране с камера и радар
- Активен асистент за поддържане на лентата
- Разширено разпознаване на пътните знаци и препоръка за скорост
- Предупреждение за бдителността на водача

VisioPark 1: HD камера и задни датчици за паркиране



НИВО ALLURE

Стандартно оборудване

ВЪНШЕН ДИЗАЙН

Стил

- Черна лакирана лайстна между предните фарове с лого '3008'
- Предна решетка в цвета на купето, гланцови черни странични въздуховоди, долна декорация в цвят Meteor Grey
- Тонирани задни стъкла
- Скрити уплътнения на прозорците
- Черни арки на калниците и протектори на вратите
- Гланцова черна лайстна между задни светлини с надпис 'PEUGEOT'
- Задна броня с декор в цвят Meteor Grey
- Заден спойлер в цвета на купето
- '3008' & 'Hybrid' монограми
- 'E-3008' заден монограм (Електрически)

ДЖАНТИ

19'' алуминиеви джанти с ефект диамант
BREDA, черни с гланцов ефект
LULEA, черни с гланцов ефект (Електрически и Plug-in Hybrid)
SOFIA, черни с гланцов ефект (Електрически Long Range)



НИВО ALLURE

Стандартно оборудване

ВЪТРЕШЕН ДИЗАЙН

PEUGEOT i-Cockpit® с панорамен двоен HD плаващ екран (2 x 10")
Стил

- Меко табло в текстил RIMINI, гланцов черен преден панел и въздуховоди с декорация в цвят Stene Grey
- Врати с декорация в текстил RIMINI, лайстна в цвят Stene Grey, подлакътници в кожа с шевове Quartz
- Централна конзола в текстил RIMINI, гланцов черен преден панел, лайстна в цвят Stene Grey & централен подлакътник в текстил RIMINI

Компактен кожен волан с гланцови черни интегрирани бутони, декорация в цвят Stene Grey

Черен интериор & таван

КОМФОРТ

Безключов достъп
2 дистанционни ключа

Двухонов климатроник

Интериорно осветление

- Предни и задни LED светлини за четене
- Жабка и централна конзола с LED осветление
- Предни ниши за краката с LED осветление

Автоматични чистачки

Електрически стъкла с защита срещу прищипване

Акустично, ламинирано и тонирано предно стъкло

Под на багажника с 2 позиции

4 прибиращи се дръжки на вратите

Електрически регулируеми, отопляеми и сгъваеми странични огледала

Електрохромно огледало за обратно виждане



НИВО ALLURE

Стандартно оборудване

ТАПИЦЕРИЯ И СЕДАЛКИ

Шофьорска и пътническа седалка с механично регулиране на височината

Тапицерия ТЕР кожа/текстил CRISPY

Подгрев на предните седалки

Сгъваеми задни седалки с деление 40/20/40

МУЛТИМЕДИЯ И НАВИГАЦИЯ

PEUGEOT i-Connect®

- Радио DAB, Bluetooth® (свързване на 2 смартфона), безжична функция Mirror Screen (Apple CarPlay™ / Android Auto™)
- Peugeot Connect SOS & Assistance
- 1 x USB-C вход

6 тонколони

3 x 12 V входа (предна и задна част на централната конзола, багажник)

Е-3008 СПЕЦИФИКАЦИЯ

Кабел режим 3, трифазен 22 кВ

Трифазно бордно зарядно устройство 11 кВ

Заден монограм "Е-3008"

Термопомпа

3008 PLUG-IN HYBRID СПЕЦИФИКАЦИЯ

Кабел режим 3 2,3 кВ

Бордно зарядно устройство 3,7 кВ

Заден монограм "Plug-in"



НИВО GT

Оборудване в допълнение на ниво ALLURE

СИГУРНОСТ

PEUGEOT PIXEL LED фарове с LED дневни светлини под формата на 3-те нокти

Адаптивни дълги светлини с функция срещу заслепяване и усилване на интензитета

Задни 3D LED светлини под формата на 3-те нокти

СИСТЕМИ В ПОМОЩ НА ШОФИРАНЕТО И МАНЕВРИРАНЕТО

Drive Assist

- Адаптивен круиз контрол с функция Stop & Go

VisioPark 1: HD камера, предни и задни датчици за паркиране

ВЪНШЕН ДИЗАЙН

Стил

- 'PEUGEOT' лого на предните калници
- Гланцова черна долна част на предната и задната броня, арките на калниците и протекторите на вратите (Електрически)

Черен покрив и заден спойлер

ДЖАНТИ

20'' алуминиеви джанти с ефект диамант (Електрически Long Range) SOFIA, черни с матов ефект и аеро вложки с гланцов ефект



НИВО GT

Оборудване в допълнение на ниво ALLURE

ВЪТРЕШЕН ДИЗАЙН

PEUGEOT i-Cockpit® с панорамен 21" HD извит и плаващ екран

Стил

- Меко табло в текстил RIMINI, горещо шампован алуминиев декор, гланцов черен преден панел и въздуховоди с декорация в цвят Stene Grey
- Врати с декорация в текстил RIMINI, горещо шампован алуминиев и Stene Grey декор, подлакътници в кожа с шевове Iced Clay
- Централна конзола в текстил RIMINI, гланцов черен преден панел и Stene Grey декор, централен подлакътник в текстил RIMINI

Амбиентно осветление ден и нощ на таблото, предните врати и под панорамния 21" екран, персонализируемо в 8 цвята

Компактен волан в пълнозърнеста перфорирана кожа с интегрирани гланцови черни бутони, декор в Stene Grey, Iced Clay шевове, гланцова черна вложка с емблема 'GT'

Алуминиеви педали

Прагове на вратите с надпис 'PEUGEOT' в неръждаема стомана

Предни и задни стелки с Iced Clay шевове & 'GT' лого

КОМФОРТ

Интериорно осветление

- Предни сенници с LED осветление
- i-DOME капацитивни LED светлини за четене

Електрически отваряем багажник

Подгрев на волана

Електрохромно огледало за обратно виждане



НИВО GT

Оборудване в допълнение на ниво ALLURE

ТАПИЦЕРИЯ И СЕДАЛКИ

Подгрев на предните седалки

Регулиране на лумбалната опора

Задни седалки с централен подлакътник и сгъване в съотношение 40/20/40

Тапицерия ТЕР кожа/текстил UZIRIS

МУЛТИМЕДИЯ И НАВИГАЦИЯ

PEUGEOT i-Connect® Advanced

- 3D свързана навигация
- TomTom® свързани навигационни услуги (TomTom® трафик, цени на горивата, паркинг, метеорологични условия, локално търсене), [EV планиране на маршрут и планиране на зареждането \(Електрически\)](#), предупреждение за опасни зони
- Гласово разпознаване на естествен език
- 4 x USB: 2 x отпред, 2 x отзад

Виртуални бутони PEUGEOT i-Toggles с 10 персонализируеми преки пътища



ДЖАНТИ



Алуминиеви джанти 19" BREDА с ефект диамант

Стандарт за ALLURE & GT (Хибрид)



Алуминиеви джанти 19" LULEA с ефект диамант

Стандарт за ALLURE и GT
(Електрически и Plug-in Hybrid)



Алуминиеви джанти 20" SOFIA с ефект диамант

Стандарт за GT (Електрически Long Range)

ЦВЕТОВЕ**МЕТАЛИК****Bleu Obsession (M0DP)**

Стандартен

**Blanc Okenite (M0SU)**

Опция

**Bleu Ingaro (M07K)**

Опция

**Gris Artense (M0F4)**

Опция

**Noir Perla Nera (M09V)**

Опция

**Gris Titane (M01J)**

Опция

ТАПИЦЕРИИ

ГАМА

ЦЕНИ

ОБОРУДВАНЕ

ЦВЕТОВЕ И
ТАПИЦЕРИИ

ОПЦИИ

АКЦЕНТИ

ТЕХНИЧЕСКИ
ХАРАКТЕРИСТИКИ

РАЗМЕРИ



Стандарт за ALLURE

ТЕР кожа/текстил CRISPY

W6FX



Стандарт за GT

ТЕР кожа/текстил UZIRIS

T5FX



Опция за GT

ТЕР кожа/Alcantara® REFLECTION с шевове Iced Clay

X0FX

ОПЦИИ

Цени в лева с ДДС

●: Стандартно оборудване ○: Опция -: Не се предлага

СИГУРНОСТ

Демонтируем теглич и система за контрол на стабилността на ремаркетото

AQ05 1 465 лв.

-/○*

-/○*

Демонтируем теглич, увеличен прикачен товар (1200 кг) и система за контрол на стабилността на ремаркетото

AQ14 1 465 лв.

○/-*

○/-*

Комплект за ремонт на спукана гума

LV03 46 лв.

○

○

СИСТЕМИ В ПОМОЩ НА ШОФИРАНЕТО И МАНЕВРИРАНЕТО

Пакет 360° Vision & Drive Assist

J6Q5 2 532 лв.

○

-

- VisioPark 360°: 4 HD камери, предни, задни и странични датчици за паркиране
- Електрически регулируеми, отопляеми и сгъваеми странични огледала с осветяване, индексирание при задна предавка и памет
- Адаптивен круиз контрол с функция Stop & Go
- Следене на движението зад автомобила:
 - Следене на мъртвата зона с широк обсег и асистент за смяна на лентата
 - Предупреждение за напречен трафик отзад
- Автоматични дълги светлини
- Компактен волан в пълнозърнеста кожа с гланцови черни интегрирани бутони, декор Stone Grey и шевове Quartz
- Подгрев на волана
- Аларма

Пакет 360° Vision & Drive Assist Plus

J6G2 2 914 лв.

-

○

- VisioPark 360°: 4 HD камери, предни, задни и странични датчици за паркиране
- Електрически регулируеми, отопляеми и сгъваеми странични огледала с осветяване, индексирание при задна предавка и памет
- Drive Assist Plus 2.0 (полуавтономно шофиране) :
 - Асистент за позициониране в лентата
 - Полуавтономна смяна на лентата
- Следене на движението зад автомобила:
 - Следене на мъртвата зона с широк обсег и асистент за смяна на лентата
 - Предупреждение за напречен трафик отзад
- Аларма
- Индукционно зареждане за смартфон

*: хибрид / електрически и Plug-in Hybrid

ОПЦИИ

Цени в лева с ДДС

●: Стандартно оборудване ○: Опция -: Не се предлага

ЕСТЕТИКА (ЕКСТЕРИОР)

Цвят металик

M0-- 976 лв.

ALLURE

GT

○

○

КОМФОРТ

Пакет Зима

- Подгрев на предното стъкло
- Предпазна мрежа за багажи
- Всесезонни гуми
- Advanced Grip Control (само с 19" джанти LULEA за E-3008)
 - 3 режима на управление: Сняг, Кал, Пясък
 - Hill Assist Descent Control

Без версии Plug-in Hybrid

J6JE 915 лв.

○

○

Пакет Зима PHEV

- Подгрев на предното стъкло
- Предпазна мрежа за багажи

Само за Plug-in Hybrid

J6KK 458 лв.

○

○

Пакет Панорама и HiFi

- Отваряем панорамен покрив с електрическа щора
- Clean Cabin система за пречистване на въздуха в купето
- Аудиосистема Focal HiFi Premium

J6B9 3 814 лв.

-

○

МУЛТИМЕДИЯ & НАВИГАЦИЯ

Пакет Панорамна Навигация (временно задължителна опция за ALLURE):

- PEUGEOT i-Cockpit® с панорамен 21" HD извит и плаващ екран
- PEUGEOT i-Connect Advanced :
 - 3D свързана навигация
 - TomTom® свързани навигационни услуги (TomTom® трафик, цени на горивата, паркинг, метеорологични условия, локално търсене), EV планиране на маршрут и планиране на зареждането (Електрически), предупреждение за опасни зони
 - Гласово разпознаване на естествен език
 - 4 x USB-C: 2 x отпред, 2 x отзад
- Индукционно зареждане за смартфон

J6B4 1 709 лв.

○

-

ОПЦИИ

Цени в лева с ДДС

●: Стандартно оборудване ○: Опция -: Не се предлага

ИНТЕРИОР

Интериор кожа/Alcantara®:

X0FX 2 929 лв.

- Тапицерия кожа/Alcantara® REFLECTION
- AGR-сертифицирани* предни седалки с електрическо регулиране, механично регулиране на дължината на седалката, пневматични адаптивни странични опори и регулиране на лумбалната опора, памет на позицията на шофьорската седалка
- Подгрев и масаж на предните седалки, подгрев на задните седалки
- Предни подглавници с интегрирано регулиране на височината

ALLURE

GT

-

○

СПЕЦИФИЧНИ ЗА PLUG-IN HYBRID

Бордно зарядно устройство 7,4 кВт за Plug-in Hybrid

LZ02 915 лв.

○

○

* Aktion Gesunder Rücken

АКЦЕНТИ В ОБОРУДВАНЕТО



PEUGEOT i-Connect® Advanced

PEUGEOT i-Connect Advanced предлага пълно технологично изживяване със свързаната навигация TomTom®. За оптимално улеснение, картата може да бъде изведена на целия 21-инчов HD екран и обновявана в реално време. „OK PEUGEOT“, асистент за гласово разпознаване на натурален език, подобрява безопасността и комфорта на водача и дава лесен достъп до всички функции.

* Включено в Пакет Панорамна Навигация, стандарт за GT



Виртуални бутони PEUGEOT i-Toggles

Намиращи се на допълнителен сензорен екран на таблото, тези виртуални бутони предлагат 10 преки пътища към основни функции на автомобила: климатизация, настройки, навигация, телефон, радио, приложения и др. Виртуалните i-Toggles дават постоянен достъп до началната страница на първа позиция, докато останалите 5 преки пътища са изцяло персонализируеми. Едно плъзгане на екрана дава достъп до още 5 програмируеми бутона.

* Включено в Пакет Панорамна Навигация, стандарт за GT

АКЦЕНТИ В ОБОРУДВАНЕТО



Drive Assist Plus 2.0 (полуавтономно шофиране*)

Тази система комбинира 4 функции, позволяващи полуавтономно шофиране при специфични условия:

- Адаптивен круиз контрол с функция Stop & Go и асистент за позициониране в лентата: автомобилът регулира управлението и скоростта.
- Полуавтоматична смяна на лентата: асистира при изпреварване и смяна на лентата за абсолютна безопасност.
- Предварителна препоръка за скоростта: използвайки свързаната навигация на автомобила, системата предвижда промени в ограниченията за скорост и предлага на водача съответно да адаптира скоростта си на движение.

* Включено в Пакет 360° Vision & Drive Assist Plus



PEUGEOT PIXEL LED Фарове

Адаптивни светлини: системата автоматично адаптира посоката на светлината на фаровете според условията на движение, като поддържа оптимално осветяване с 6 специфични режима подходящи за всяка ситуация и 2 режима на осветяване в завой.

Адаптивни дълги светлини: системата превключва дългите светлини веднага щом условията го позволяват. Тя разпознава автомобилите насреща и тяхното движение, за да създаде зона без отблясъци и предотвратява заслепяването на останалите участници в движението. При висока скорост, интензитетът на светлината в центъра на светлинния лъч се усилва.

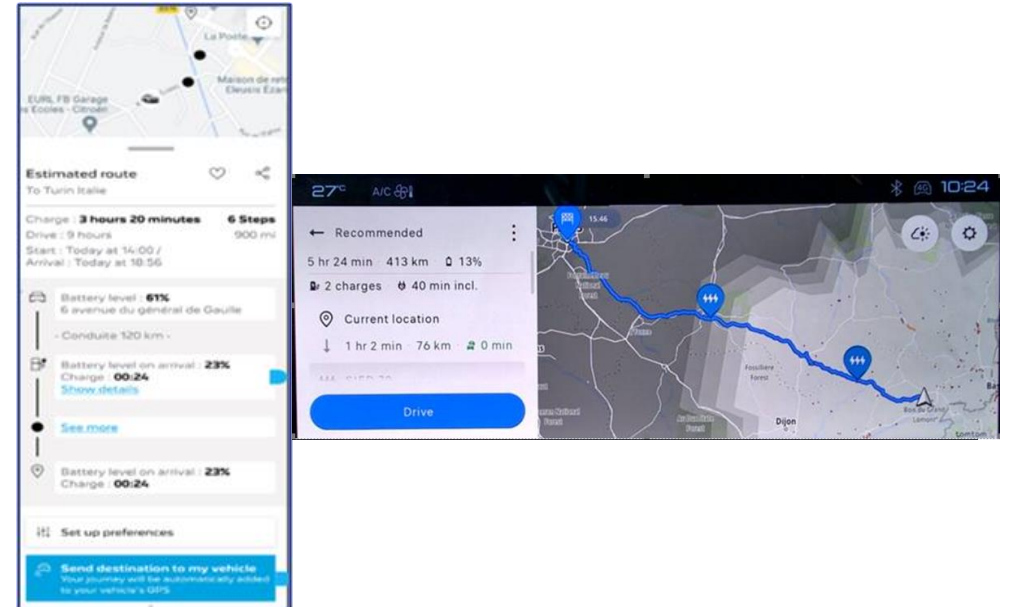
АКЦЕНТИ В ОБОРУДВАНЕТО



Адаптивни странични опори*

Чрез надуване или спадане на пневматичните възглавници, намиращи се в страничните опори на седалката, тази система позволява на пътниците отпред да регулират страничната опора на своите електрически регулируеми седалки според формата на тялото и условията на шофиране: по-стегнати опори за по-добро странично поддържане в завой и динамично усещане, или по-отпуснати за оптимизиран комфорт. Тези AGR-сертифицирани** предни седалки са оборудвани с подгрев, вентилация и масажна функция (8 програми, 3 интензитета). Задните седалки също са оборудвани с подгрев.

* Включено в Интериор кожа/Alcantara®
** Aktion Gesunder Rücken



EV планиране на маршрут

При E-3008, EV планирането, вградено в навигацията, изчислява и обновява оптималния маршрут като анализира нуждата от зареждане и необходимото време според множество критерии (разстояние, ниво на заряд на батерията, консумация на енергия и др.). То показва зарядните станции и позволява интелигентно планиране като взема предвид най-оптималните спирки за зареждане и най-краткото време на пътуване.

My Peugeot приложението също позволява планиране на маршрута с EV Trip Planner услугата и изпращане към вградената навигационна система на E-3008 чрез Send2Nav функцията.

ТЕХНИЧЕСКИ ХАРАКТЕРИСТИКИ

ЕЛЕКТРИЧЕСКИ

Електромотор 210 к.с. (157 кВт)

Електромотор 230 к.с. (172 кВт)

ЕЛЕКТРОМОТОР

| | | |
|--|-------------------------------|-----------|
| Технология | Синхронен с постоянни магнити | |
| Максимална мощност в кВт / к.с. при об./мин. | 157 / 210 при 4 370 до 14 000 | 172 / 230 |
| Максимален въртящ момент в Нм при об./мин. | 345 при 250 до 4 370 | |

СКОРОСТНА КУТИЯ

| | | |
|---------------------|------------------------|--|
| Тип / Брой предавки | Автоматична / редуктор | |
|---------------------|------------------------|--|

БАТЕРИЯ

| | | |
|-----------------------------|------------------------|-----|
| Технология | Литиево-йонна | |
| Брой клетки | 12 | |
| Използваем капацитет (кВч) | 73 | 98 |
| Тегло (кг) | 520 | 562 |
| Общо напрежение (Волт) | 400 | |
| Периодичност на поддръжката | 25 000 км или 2 години | |

МАСИ И ТОВАРИ

| | | |
|---|-------|-------|
| Маса в ненатоварено състояние (кг) | 2 108 | 2 166 |
| Максимално допустима маса в натоварено състояние (кг) | 2 640 | 2 690 |
| Максимална теглена маса при ремарке със спирачки (кг) | 1 250 | 1 200 |

ТЕХНИЧЕСКИ ПОКАЗАТЕЛИ (само с водач)

| | | |
|------------------------------------|------|------|
| Максимална скорост (км/ч) | 170 | |
| 0 -100 км/ч (сек) | 8,8 | 8,7 |
| 1 000 м от място (сек) | 29,8 | 29,7 |
| 30 до 60 км/ч в режим Drive (сек) | 2,4 | 2,4 |
| 60 до 90 км/ч в режим Drive (сек) | 2,9 | 2,8 |
| 80 до 120 км/ч в режим Drive (сек) | 5,6 | 5,3 |

ТЕХНИЧЕСКИ ХАРАКТЕРИСТИКИ

ЕЛЕКТРИЧЕСКИ

Електромотор 210 к.с. (157 кВт) Електромотор 230 к.с. (172 кВт)

ПРОБЕГ И РАЗХОД НА ЕНЕРГИЯ (1)

| | | |
|---|-----------|-----------|
| Смесен пробег по WLTP (км) | 512-527 | 669-701 |
| Градски пробег по WLTP (км) | 631-656 | 849-903 |
| Смесен разход на енергия по WLTP (кВтч / 100 км) | 16,7-17,4 | 17,1-18,1 |
| Градски разход на енергия по WLTP (кВтч / 100 км) | 13,4-14,0 | 13,2-14,0 |

ЗАРЕЖДАНЕ (при 20°C от 20% до 80%)

| | | |
|--|-------------|-------------|
| Макс. капацитет на зареждане AC / DC (кВ) | 11 / 160 | |
| Време за зареждане в домашен контакт 3,2 кВ AC | 22 ч 55 мин | 30 ч 20 мин |
| Време за зареждане на станция 7,4 кВ AC с бордно зарядно 7,4 / 11 кВ | 6 ч 45 мин | 8 ч 55 мин |
| Време за зареждане на станция 11 кВ AC с бордно зарядно 7,4 / 11 кВ | 4 ч 30 мин | 6 ч 30 мин |
| Време за зареждане на бърза зарядна станция 100 кВ DC | 30 мин | 27 мин |

КОЛЕЛА И ГУМИ

| | |
|--|--|
| Тип гуми (стандартно оборудване или опция в зависимост от версията) | 235/55 R19 105 V ; 235/50 R20 104 V Michelin e-Primacy A+ class |
| Предни / задни спиращки | Дискове 365 x 37 мм / Дискове 356 x 26 мм |
| Предно окачване | Псевдо Макферсон |
| Задно окачване | Псевдо Макферсон / Мултилинк |

1) Посочените стойности са в съответствие с процедурата WLTP. От 1 септември 2018 г., новите превозни средства са тествани на базата на Световната хармонизирана процедура за изпитване на леки превозни средства (WLTP), която е по-реалистична процедура за тестване за измерване на разхода на гориво, емисиите на CO2 и диапазона на хибридите plug-in превозни средства. Тази процедура по WLTP е направена с по-реалистични условия на изпитване и напълно заменя протокола NEDC, използван до 1 септември 2018г. Измереният диапазон за акумулаторните хибридни превозни средства, използвайки процедурата WLTP, в много случаи е по-нисък от този, измерен с помощта на процедурата NEDC. Посочените стойности за диапазона съответстват на средните стойности на превозните средства в диапазона. Всички показани стойности могат да варират в зависимост от конкретното оборудване, опции и видове гуми. За повече информация се свържете с Вашия търговски център.

ТЕХНИЧЕСКИ ХАРАКТЕРИСТИКИ

| | Hybrid 136 e-DCS6 | Plug-in Hybrid 195 e-DCS7 |
|---|--------------------------------|---------------------------|
| ДВИГАТЕЛ | | |
| Обем на двигателя (см ³) | 1 199 | 1 598 |
| Брой цилиндри / разположение | 3 редови | 4 редови |
| Брой клапани на цилиндър | 4 | 4 |
| Максимална мощност (кВ/к.с. при об./мин.) | 100 / 136 при 5 500 | 110 / 150 при 5 500 |
| Максимален въртящ момент (Нм при об./мин.) | 230 / 1 750 | 300 / 2 000 |
| Електромотор - Максимална мощност (кВ/к.с. при об./мин.) | 15,6 / 21 при 4 264 | 92 / 125 при 9 000 |
| Електромотор - Максимален въртящ момент (Нм при об./мин.) | 51 при 750 до 2 499 | 118 при 300 до 7 320 |
| Stop & Start | Да | Да |
| Екологична норма | | EURO 6d |
| Тип на впръскването | | Директно |
| Периодичност на поддръжката | | 25 000 км или 1 година |
| СКОРОСТНА КУТИЯ | | |
| Тип | Автоматична с двоен съединител | |
| Брой предавки | 6 | 7 |
| БАТЕРИЯ | | |
| Технология | Литиево-йонна | |
| Брой клетки | - | |
| Полезен капацитет на батерията (кВч) | 0,4 | 17,9 |
| Общо напрежение (Волт) | 48 | 360 |

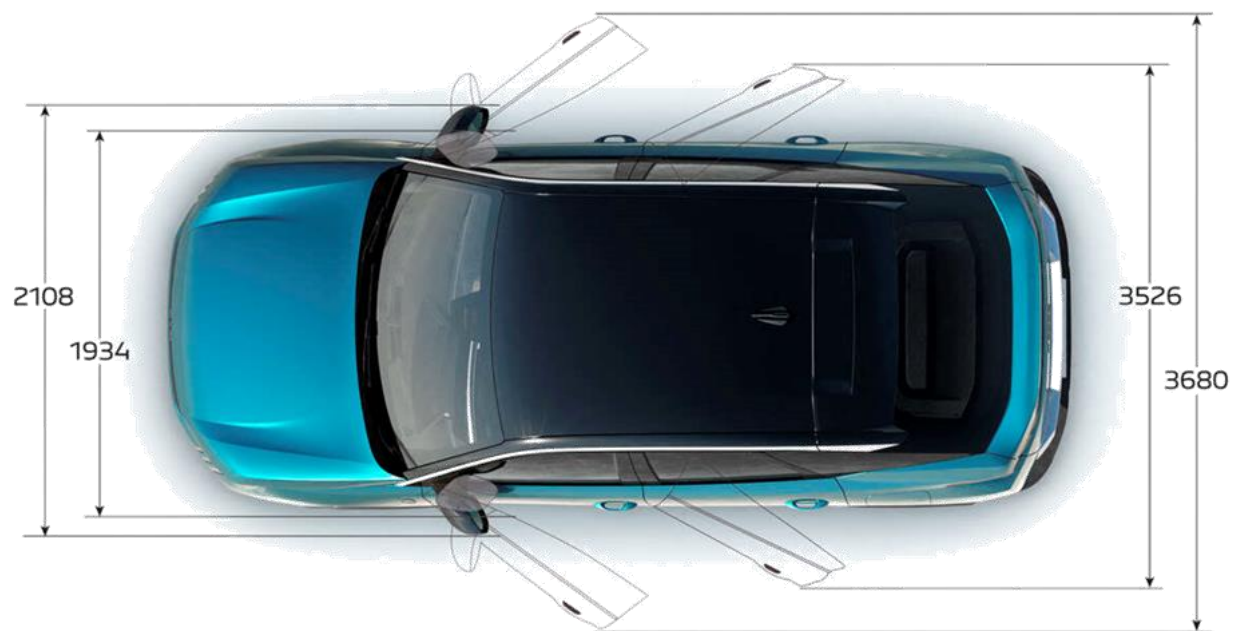
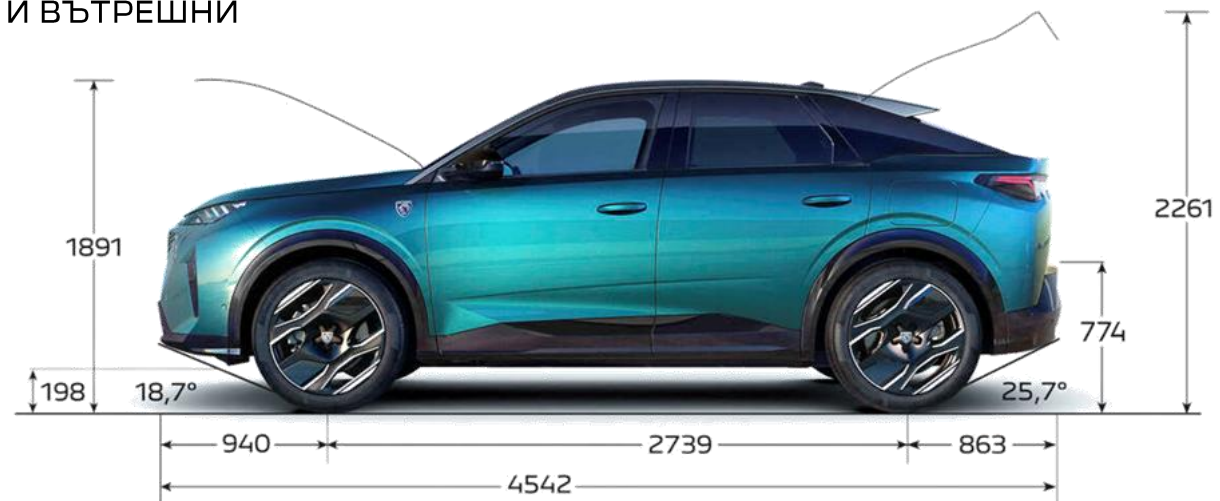
ТЕХНИЧЕСКИ ХАРАКТЕРИСТИКИ

| | Hybrid 136 e-DCS6 | Plug-in Hybrid 195 e-DCS7 |
|---|---|---------------------------|
| МАСИ И ТОВАРИ | | |
| Маса в ненатоварено състояние (кг) | 1 573 / 1 574 (с опция теглич) | 1 905 |
| Максимално допустима маса (кг) | 2 080 / 2 100 (с опция теглич) | 2 420 |
| Максимална теглена маса при ремарке със спирачки (кг) | 1 000 / 1 200 (с опция теглич) | 1 550 |
| Обща допустима маса в движение (кг) | 3 080 / 3 300 (с опция теглич) | 3 970 |
| Обем на резервоара (л) | 55 | 55 |
| ТЕХНИЧЕСКИ ПОКАЗАТЕЛИ (само с водач) | | |
| Максимална скорост (км/ч) | 201 | 220 |
| 0 - 100 км/ч (в сек) | 10,2 | 7,8 |
| 1 000 м от място (в сек) | 32,5 | 28,2 |
| 80 - 120 км/ч на предпоследна предавка (в сек) | 6,9 (в режим Drive) | 4,5 (в режим Drive) |
| 80 - 120 км/ч на последна предавка (в сек) | | |
| РАЗХОД И ЕМИСИИ ПО WLTP (1) | | |
| Смесен пробег на електричество по WLTP (км) | - | 85-87 |
| Смесен градски пробег на електричество по WLTP (км) | - | 99-102 |
| Смесен минимален разход WLTP (л/100км) | 5,5 | 0,9 |
| Смесен максимален разход WLTP (л/100км) | 5,6 | |
| Смесени минимални CO2 емисии (г/км) | 124 | 19 |
| Смесени максимални CO2 емисии (г/км) | 127 | 21 |
| КОЛЕЛА И ГУМИ | | |
| Тип гуми (стандартно оборудване или опция в зависимост от версията) | 225/55 R19 103V | 235/55 R19 104V |
| | Michelin e-Primacy A+ class | |
| СПИРАЧКИ | | |
| Предни / задни спирачки | Дискове 304 x 28 мм / Дискове 290 x 12 мм / Дискове 365 x 37 мм / Дискове 356 x 26 мм | |

1) Посочените стойности са в съответствие с процедурата WLTP. От 1 септември 2018 г., новите превозни средства са тествани на базата на Световната хармонизирана процедура за изпитване на леки превозни средства (WLTP), която е по-реалистична процедура за тестване за измерване на разхода на гориво, емисиите на CO2 и диапазона на хибридите plug-in превозни средства. Тази процедура по WLTP е направена с по-реалистични условия на изпитване и напълно заменя протокола NEDC, използван до 1 септември 2018г. Измереният диапазон за акумулаторните хибридни превозни средства, използвайки процедурата WLTP, в много случаи е по-нисък от този, измерен с помощта на процедурата NEDC. Посочените стойности за диапазона съответстват на средните стойности на превозните средства в диапазона. Всички показани стойности могат да варират в зависимост от конкретното оборудване, опции и видове гуми. За повече информация се свържете с Вашия търговски център.

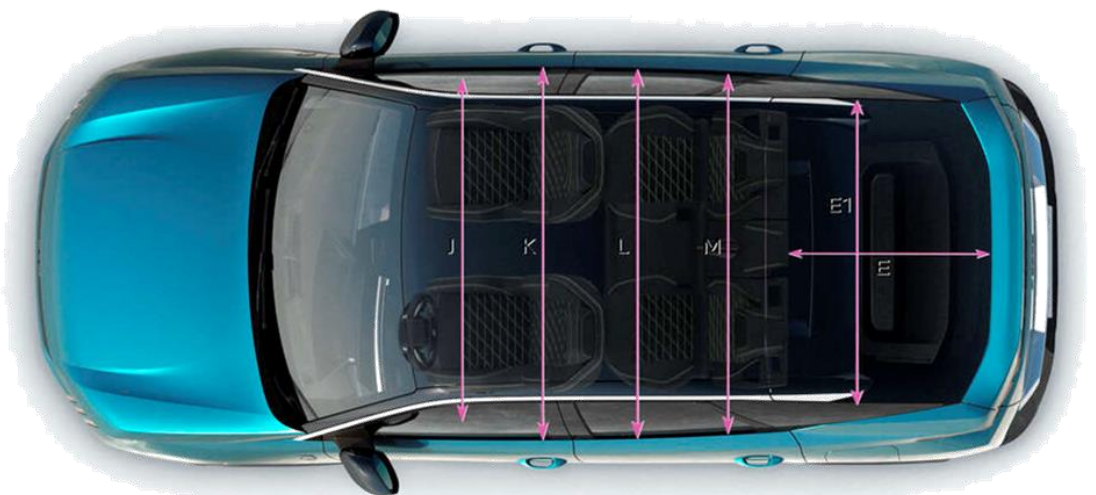
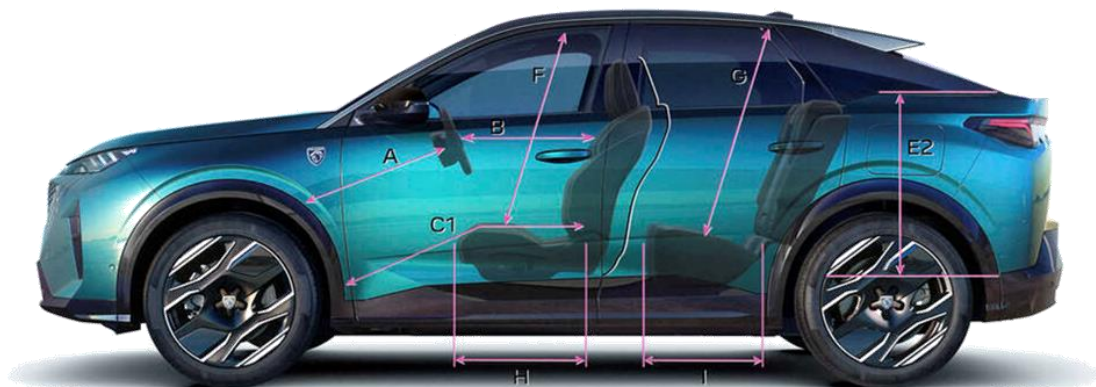
РАМЕРИ (мм)

ВЪНШНИ И ВЪТРЕШНИ



РАЗМЕРИ (мм)

ВЪНШНИ И ВЪТРЕШНИ



| | |
|-----------|--------|
| A | 738,5 |
| B | 600 |
| C1 | 854 |
| E | 925 |
| E1 | 1030 |
| E2 | 589 |
| E4 | 779 |
| F | 921,5 |
| G | 884,6 |
| H | 469,6 |
| I | 468 |
| J | 1452 |
| K | 1492,5 |
| L | 1428,6 |
| M | 1464 |



520 dm³ VDA
588 L



1 480 dm³ VDA
1 663 L



Открийте новият PEUGEOT 3008 и цялата гама на PEUGEOT на www.peugeot.bg
Резервирайте тест драйв онлайн или поискайте оферта от предпочитания от вас търговски център.

Информацията, съдържаща се в този търговски документ, съответства на техническите характеристики на превозното средство, предоставени по време на разпространението. Те не могат да се считат за договорни, Automobiles PEUGEOT си запазват правото да променят характеристиките на своите модели, по-специално в съответствие с техническата спецификация, без да се изисква да актуализирате този документ.
За повече информация, моля свържете се с вашия дилър на PEUGEOT.